



高效工作 一整天

戴尔 27 USB-C Hub 显示器 | P2725HE

全球显示器出货量排名靠前*

* 戴尔显示器出货量连续 9 年全球领先！来源：IDC 2023 年第 3 季度的《全球 PC 显示器季度跟踪报告》。自 2014 年至 2023 年。

荣获眼部舒适度四星认证的显示器¹



这款 27 英寸 FHD HUB 显示器观看舒适度更高，而且提供高达 90 W 的功率传输。

眼部更舒适

这款显示器荣获 TÜV Rheinland® 四星眼部舒适度认证，符合眼部舒适度的最新行业标准，有助于减少眼部疲劳。

换新升级的 ComfortView Plus 内置功能可将蓝光辐射减少到 35% 以下，99% sRGB 的色彩覆盖率可呈现生动绚丽的色彩，而 100 Hz 的刷新率可提供更流畅、更清晰的动态视觉效果，为您奉上出众的观看体验。

轻松连接，高效工作

这款 USB-C® HUB 显示器可唤醒您的笔记本电脑，并提供高达 90 W 的供电功率，打造简洁明快的工作空间。

配备包括 RJ45 端口在内的丰富连接选项，可以稳定地连接到以太网，并畅联多种其他设备，同时保持工作环境整洁有序。

画面更清晰

这款显示器采用平面转换 (IPS) 技术，可提供 178°/178° 宽视角，能让您从几乎任何角度观看屏幕内容，而且色彩一致、图像清晰。

对比度为 1500:1，黑色更深邃，白色更明亮。

¹ 基于 TÜV Rheinland® 眼部舒适度认证。



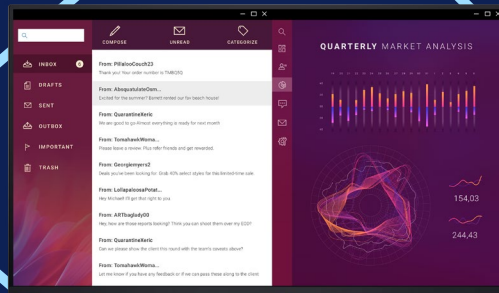
眼部更舒适

在保持高效工作的同时减少眼部疲劳。100 Hz 刷新率带来流畅的动态视觉效果，换新升级的 ComfortView Plus 技术可减少有害蓝光辐射，而 99% sRGB 色彩覆盖率可为您呈现亮丽色彩。



出色视界，兼顾每个视角

这款 FHD 显示器采用平面转换 (IPS) 技术，可在宽视角下呈现一致的图像效果，并具有 1500:1 的对比度，画质细腻入微。



轻松处理多项任务

借助 Dell Display Manager，您可以在屏幕上排布多个应用程序，从而提高效率。支持菊花链，可通过 DisplayPort 端口连接第二台显示器，同时查看更多内容。



丰富的连接选项

USB-C 连接可以传输数据和视频，同时提供高达 90 W 的功率传输，让线缆不再杂乱无章。RJ45 端口附带 PXE 引导、MAC 地址直通¹和通过 LAN 唤醒功能，可提供稳定的以太网连接。配备多种端口，包括提供高达 15 W 功率传输的快连 USB-C 下行端口，助您轻松连接配件。

▶ [单击此处了解详情。](#)

全球显示器出货量排名靠前*

我们的显示器历经细致的开发流程和严格的测试，能够确保可靠的性能。更优质的保修与支持服务让您高枕无忧。此外，我们始终秉持环保理念，显示器遵循环保标准，并采用环保材料制造。

* 戴尔显示器出货量连续 9 年全球领先！来源：IDC 2023 年第 3 季度的《全球 PC 显示器季度跟踪报告》。自 2014 年至 2023 年。

¹ MAC 地址直通功能经测试可与大多数戴尔 PC 系统配合使用。在非戴尔系统上功能可能会有所不同。



践行环保理念，引领绿色未来

环保材料

采用环保材料精心打造，包括 85% 的回收塑料¹（含消费后回收塑料和闭环 ITE 衍生塑料）、50% 的回收钢²、100% 的回收铝²和至少 20% 的回收玻璃。³

包装创新

运输包装减少了塑料含量⁴，且包装箱 100% 由可回收的可再生材料制成。⁵ 戴尔将改用材料完全来自纤维的缓冲垫，以降低对环境的影响。

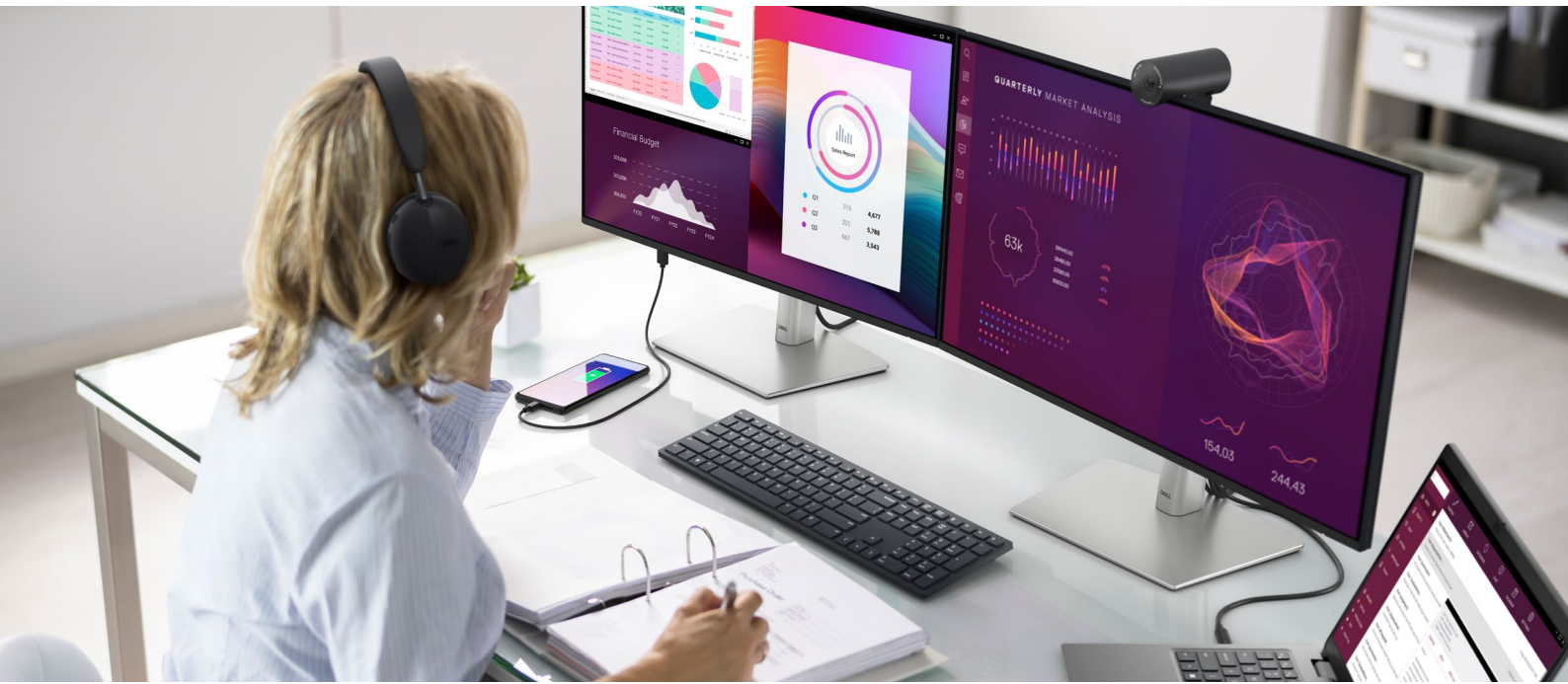
更高的标准

Dell Technologies 有许多显示器产品都获得了 EPEAT Climate+ 认证。⁶ 这款显示器符合严苛的环保标准，并获得了 EPEAT Gold 和 Climate+ 认证（脱碳方面的行业最佳实践）。⁷

节能设计

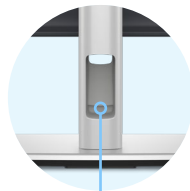
使用 Dell Display Manager 中的 PowerNap 模式，可将能耗降低多达 14.8%。⁸

1 占系统塑料总重量的百分比，可能因型号而异。60% 消费后回收塑料，25% 闭环 ITE 衍生塑料。ITE 衍生消费后回收塑料：欧盟指令 2012/19/EU（WEEE 指令）40 附件 II 第 3 部分 IT 和电信设备类别下列废弃产品的衍生材料和废弃电视衍生材料。基于 2024 年 1 月进行的内部分析。
2 100% 回收铝：显示器支架。50% 回收钢：显示器外壳。基于 2024 年 1 月进行的内部分析。
3 适用于 2024 日历年推出的所有新显示器。显示器面板中使用回收玻璃。基于 2024 年 1 月进行的内部分析。
4 基于 2024 年 1 月进行的内部分析。适用于 2024 年推出的所有新款 P 系列和 S 系列显示器。由于去除了 EPE 泡沫，塑料使用量平均减少了 22%。
5 适用于 2023 年及之后上市的所有戴尔显示器。由包括 FSC 认证木材、回收材料和/或 FSC 受控木材在内的多种 FSC 来源材料制成。基于 2023 年 8 月进行的内部分析。
6 基于在所有适用国家/地区获得的 EPEAT Climate+ 称号。在适用地区获得的 EPEAT 认证。EPEAT 认证情况因国家/地区而异。有关各国家/地区的认证状态和等级，请访问 www.epeat.net。数据截至 2023 年 10 月。
7 基于 2023 年 11 月进行的内部分析。基于在所有适用国家/地区获得的 EPEAT Climate+ 称号。在适用地区获得的 EPEAT 认证。EPEAT 认证情况因国家/地区而异。有关各国家/地区的认证状态和等级，请访问 www.epeat.net。
8 此计算结果假设每天使用显示器 10 个小时，其中 1.5 小时为空闲时间（即显示器处于睡眠模式，设备屏幕保护程序开启）。基于 2023 年 5 月进行的内部分析。



一整天的舒适体验

超窄边框设计可在双屏幕设置下提供无缝的观看体验。



让工作空间整洁有序

小巧的显示器底座可腾出桌面空间，立柱还可收纳线缆，让桌面更清爽整洁。

易于使用

使用便捷的操纵杆控件浏览屏幕菜单并调整设置。

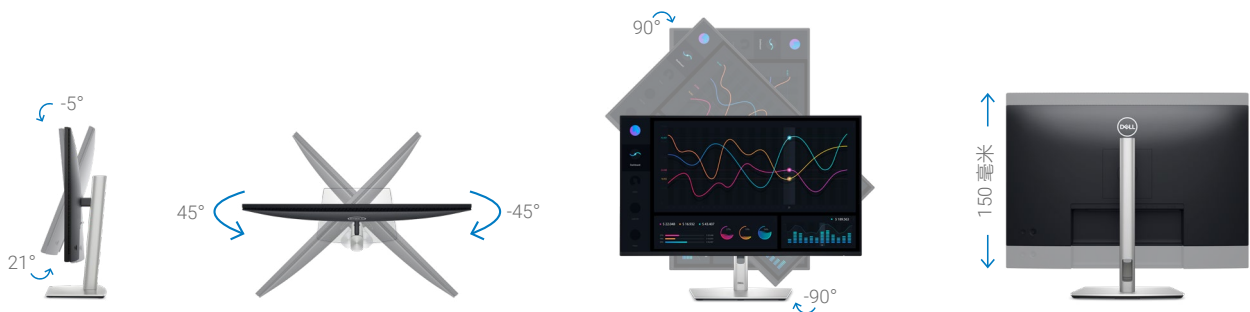


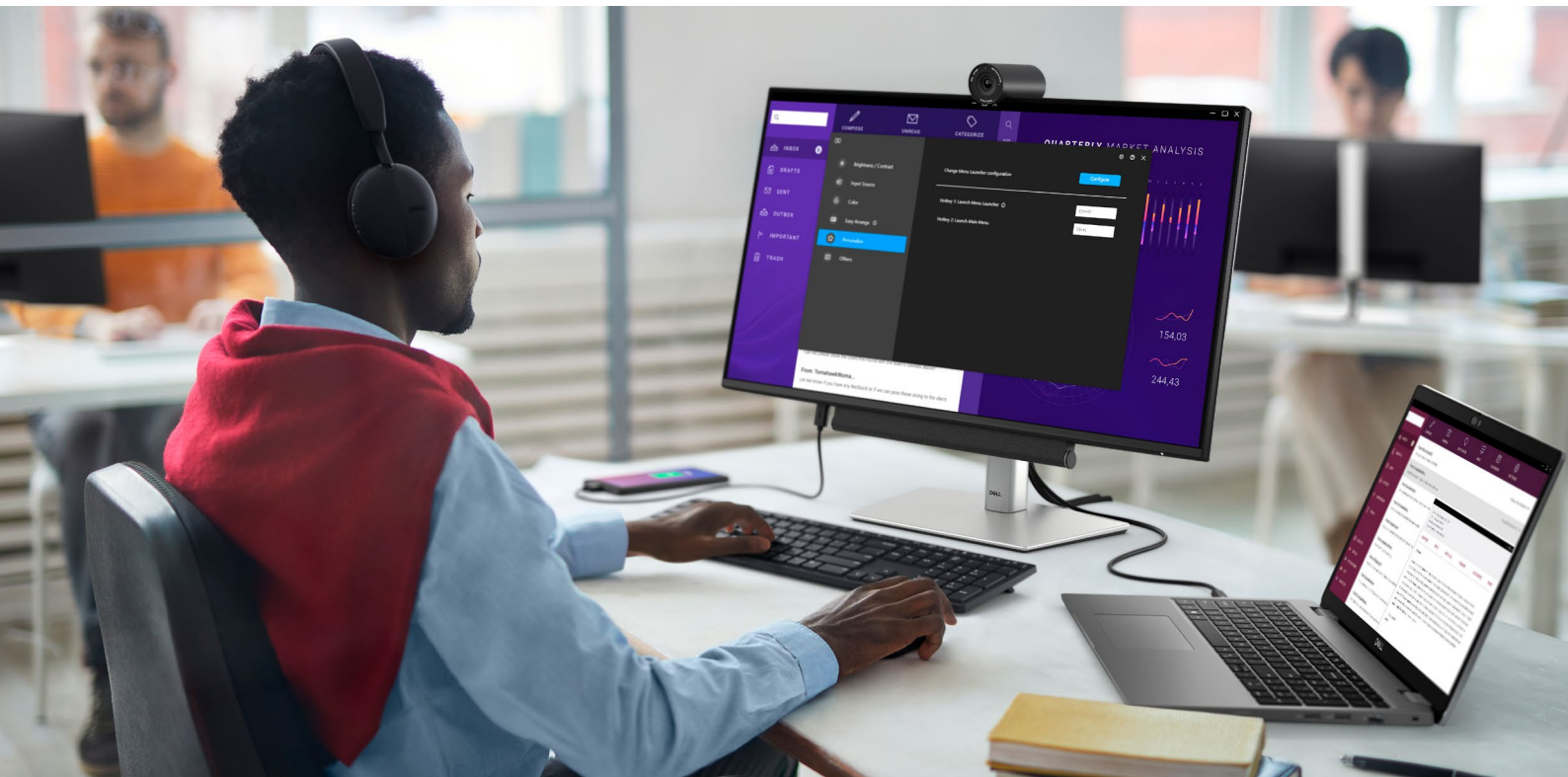
快连端口

USB-C 下行端口支持快速数据传输和高达 15 W 的功率传输。

舒适工作

显示器可俯仰、侧转、沿枢轴调整，还可调整高度（最高 150 毫米），为您带来专属于您的舒适体验。





Dell Display Manager

可用于排布屏幕布局、自定义显示器设置并简化管理，助您提高效率。

高效进行多任务处理

利用 EasyArrange 排布屏幕布局，并通过 EasyArrange Memory 保存布局样式。

轻松管理

具有全面的远程自动管理功能，并且兼容多个工具，可协助您管理一组显示器。¹

个性定制，便捷使用

使用菜单启动程序和热键，快速访问您喜爱的各种特性和功能。

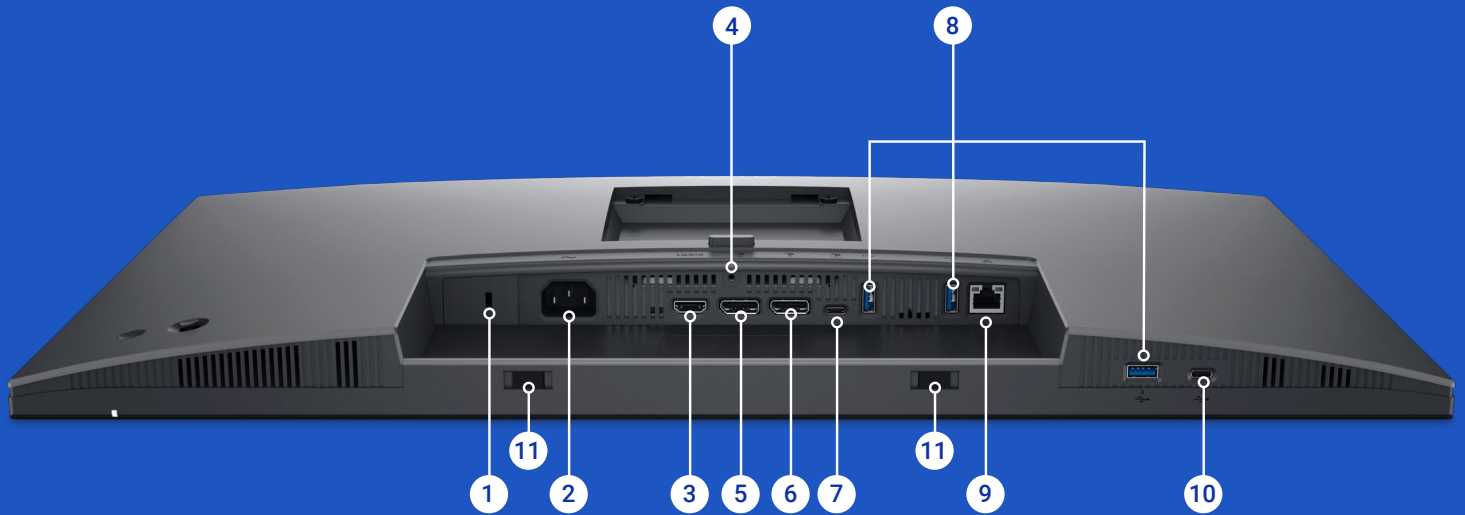
兼容性

Dell Display Manager 仅与 Windows 操作系统兼容。对于 macOS[®]，请下载 Dell Display and Peripheral Manager 软件。

[下载 Dell Display Manager](#)

¹ 包括 SCCM/InTune 和命令行界面脚本在内的多种工具。

端口和插槽



- | | | | |
|----------|--------------------|-----------|--|
| 1 | 安全锁插槽 ¹ | 7 | USB 3.2 Gen1 Type-C 上行端口 |
| 2 | 电源接口 | 8 | 3 个 USB 3.2 Gen1 Type-A 下行端口 |
| 3 | HDMI 端口 | 9 | RJ45 端口 |
| 4 | 支架锁插槽 | 10 | USB 3.2 Gen1 Type-C 下行端口
(最高 15 W 功率传输) |
| 5 | DisplayPort (输入) | 11 | 音棒插槽 |
| 6 | DisplayPort (输出) | | |

¹ 基于 Kensington 安全插槽™

功能特性	技术规格
型号	戴尔 27 USB-C Hub 显示器 - P2725HE
对角线可视尺寸	68.60 厘米 (27.0")
预设显示区域 (水平 X 垂直)	597.89 x 336.31 毫米 (23.54" x 13.24")
面板类型	平面转换 (IPS) 技术
显示器屏幕涂层	3H 硬化防眩光涂层
最大预设分辨率	1920 x 1080
刷新率	最高 100 Hz
视角	垂直 178°/水平 178°
像素间距	0.3114 x 0.3114 毫米
每英寸像素数 (PPI)	81.57
对比度	1,500: 1 (典型值)
宽高比	16:9
背光技术	LED 边缘照明系统
亮度	300 cd/m ² (典型值)
响应时间	5 毫秒灰阶响应时间 (快速模式) 8 毫秒灰阶响应时间 (正常模式)
色彩支持	色域: 99% sRGB 色深: 最高 1670 万色
是否获得 TÜV 眼部舒适度认证	是, 获得四星认证
是否采用无闪烁技术	是
连接	<ul style="list-style-type: none"> 1 个 HDMI 1.4 端口 (HDCP 1.4) (最高支持 FHD 1920 x 1080 100 Hz TMDS, 符合 HDMI 1.4 规范) 1 个 DP 1.4 端口 (HDCP 1.4) 1 个 DP 输出 (1.4) 端口, 支持 MST (HDCP 1.4) 1 个 RJ45 端口 1 个 USB 3.2 Gen1 Type-C 上行端口 (替代模式下可作为 DP 1.4 端口) 最高 90 W 功率传输 3 个 USB 3.2 Gen1 Type-A 下行端口 1 个 USB 3.2 Gen1 Type-C 下行端口, 支持高达 15 W 功率传输 (仅传输数据)
是否支持 USB 功率传输	是, 通过 USB-C 上行 (替代模式下可作为 DP 1.4 端口) 端口提供最高 90 W 的功率传输, 通过 USB-C 下行端口提供最高 15 W 的功率传输
可调节性	高度: 最大 150 毫米 (5.9") 俯仰倾斜: -5° ~ 21° 侧转: -45° ~ 45° 沿枢轴调整: -90° ~ 90°
是否支持菊花链	是
是否支持 DELL POWER BUTTON SYNC	是, 通过 USB Type-C 上行端口
是否兼容 DELL DISPLAY MANAGER	是, 支持 EasyArrange 功能
是否支持远程资产管理	是
规格 — 服务/支持详情	3 年期有限硬件保修, 含高级更换服务和卓越面板保证

功能特性	技术规格
额定电压	100 VAC 至 240 VAC/50 Hz 或 60 Hz ± 3 Hz/2 A (典型值)
功耗 (工作状态) (典型值)	0.3 W (关机模式) 0.4 W (待机模式) 1.9 W (网络待机模式) 16.2 W (开机模式) 180 W (最大值) 16.6 W (Pon) 54.9 kWh (TEC)
音频输出	可选配音棒 (单独销售)
含支架高度 (收起 ~ 展开)	384.56 ~ 534.56 毫米 (15.14" ~ 21.05")
含支架宽度	610.68 毫米 (24.04")
含支架深度	192.28 毫米 (7.57")
不含支架高度	354.71 毫米 (13.97")
不含支架宽度	610.68 毫米 (24.04")
不含支架深度	50.03 毫米 (1.97")
重量 (仅含面板 — 支持 VESA 安装)	4.36 千克 (9.61 磅)
重量 (含包装)	8.67 千克 (19.11 磅)
安全性	安全锁插槽 (基于 Kensington 安全插槽™)
符合的标准	<ul style="list-style-type: none"> 能源之星® 认证显示器 EPEAT® GOLD EPEAT® Climate+ TCO Certified 显示器 TCO Certified Edge 符合 RoHS 标准 不含 BFR/PVC 的显示器 (外部线缆除外) 采用无碎玻璃且不含汞 (仅面板)
液晶显示器安装接口	VESA (100 x 100 毫米)
温度范围	工作温度: 0 °C ~ 40 °C (32 °F ~ 104 °F) 非工作温度: -20 °C ~ 60 °C (-4 °F ~ 140 °F)
湿度范围	工作湿度: 10% ~ 80% (非冷凝) 非工作湿度: 5% ~ 90% (非冷凝)
海拔高度	工作海拔: 最高 5,000 米 (16,404 英尺) 非工作海拔: 最高 12,192 米 (40,000 英尺)
包装清单	<ul style="list-style-type: none"> 1 块显示器面板 1 个支架立柱和底座 1 根电源线 1 根 DP 转 DP 线缆, 1.8 米 1 根 USB 3.2 Gen2 Type C 转 C 线缆, 1.0 米 1 根扎线带 1 份快速设置指南 1 份安全、环境和法规信息

品质可靠， 稳如磐石

作为全球显示器出货量领先的公司*，戴尔坚持不懈地追求高品质和更高的客户满意度，并引以为傲。

卓越面板保证

根据戴尔卓越面板保证¹，在有限硬件保修² 期内，即便只发现一个亮斑，戴尔也会免费为您更换显示器。

高级更换服务

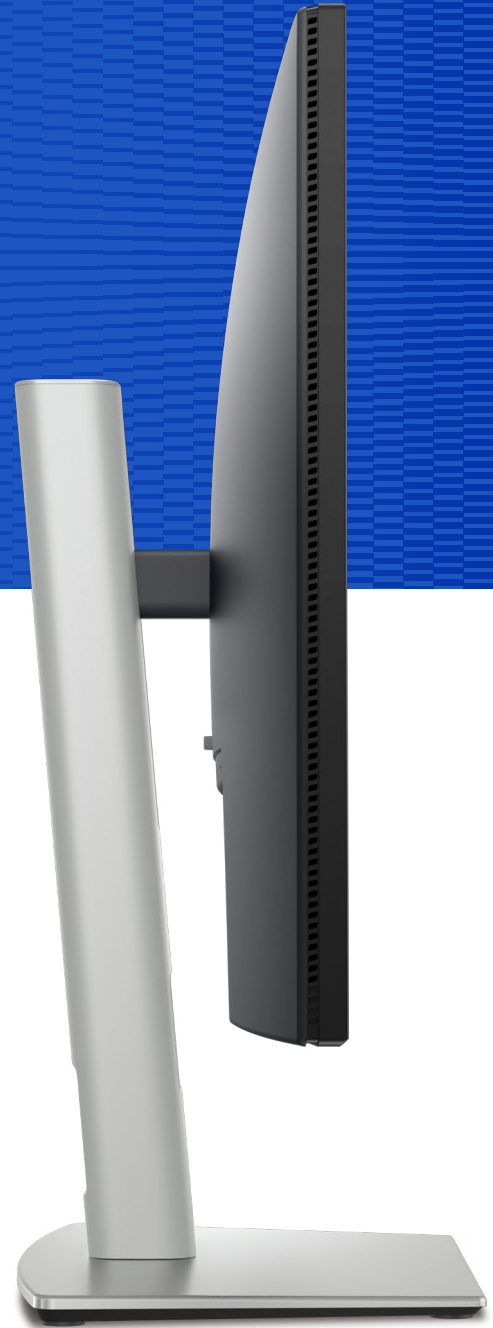
您的显示器享有 3 年期高级更换服务³，因此在 3 年有限硬件保修期² 内，如果需要更换，我们将在下一工作日为您寄送更换的显示器。

ProSupport

借助 Dell ProSupport 选项，升级至 24x7 全天候专业技术电话支持服务。⁴

出众集成效果

戴尔显示器经过精心设计，可与我们的 PC 和配件无缝配合使用。请访问支持页面，了解更多信息。



* 戴尔显示器出货量连续 9 年全球领先！来源：IDC 2023 年第 3 季度的《全球 PC 显示器季度跟踪报告》。自 2014 年至 2023 年。

1 适用于戴尔 UltraSharp、P 系列和 C 系列台式机显示器。

2 要获得有限硬件保修协议的副本，请寄信至 Dell USA LP，收信人：Warranties, One Dell Way, Round Rock, TX 78682，或访问 <https://www.dell.com/warranty>。

3 高级更换：在完成电话/在线诊断后，如有必要，戴尔将在下一工作日为您发送更换的显示器。送货时间可能因所在位置而异，对于 55" 及更大尺寸的显示器可能也有差异。如果不能退回缺陷产品，则需要支付相关费用。请访问 dell.com/servicecontracts/global。

4 产品供应情况各不相同，请访问 www.dell.com/support 了解详细信息。在某些国家/地区，区域内支持的工作时间可能会有所不同。非工作时间支持服务可能以非当地语言提供。

技术规格如有更改，恕不另行通知。产品供应情况因国家/地区而异。有关详情，请与戴尔代表联系。

© 2024 Dell Inc. 或其子公司。保留所有权利。Dell Technologies、Dell、EMC、Dell EMC 和其他商标为 Dell Inc. 或其子公司的商标。其他商标可能是其各自所有者的商标。USB Type-C® 和 USB-C® 是 USB Implementers Forum 的注册商标。Thunderbolt 和 Thunderbolt 标志是 Intel Corporation 在美国和/或其他国家/地区的商标。