



连接顺畅， 效率出众

Dell Pro 32 Plus QHD USB-C Hub 显示器

MODEL: P3225DE

全球显示器出货量排名靠前的公司*

* 戴尔显示器出货量连续 10 年全球排名靠前！来源：IDC 2024 年第三季度《全球 PC 显示器季度跟踪报告》。自 2014 年至 2024 年。

带来流畅的 USB-C Hub 连接体验，获得 4 星眼部舒适度认证¹



连接选项更丰富，观感更舒适。

轻松连接，提高效率

这款多功能显示器采用 USB-C（最高 90 W 供电）单线缆连接方式，并集成了可实现一体化集线器解决方案的 RJ45 端口，有助于简化设置。多端口配置可满足各类配件的连接需求，此外还配有前置 USB Type-A 和 USB-C（最高 15 W 供电）快连端口，带来便捷的无缝即插即用体验。这款显示器支持菊花链连接，并与 Windows 和 macOS 系统兼容，旨在提高工作效率，打造简洁明快的工作空间。

观感更舒适

这款显示器荣获 TÜV Rheinland® 四星眼部舒适度认证，该认证是眼部舒适度的全新行业标准，获得此项认证的显示器有助于减少眼部疲劳。升级版 ComfortView Plus 内置功能可将蓝光辐射减少到 $\leq 35\%$ ，99% sRGB 的色彩覆盖率可呈现生动绚丽的色彩，而 100 Hz 的刷新率可提供更流畅、更清晰的动态视觉效果，为您带来出众视觉体验。

清晰地查看工作内容

这款显示器采用平面转换 (IPS) 技术，可提供宽广的 178°/178° 视角，让您能够从几乎任何角度以一致的色彩和图像质量查看工作内容。

对比度为 1500:1，让黑色更深邃，白色更明亮。

¹ 基于 TÜV Rheinland® 眼部舒适度认证。



丰富的连接选项

USB-C 连接可以传输数据和视频，同时提供高达 90 W 的功率传输，让线缆不再杂乱无章。借助 RJ45 以太网端口 (1GbE) 与网络建立稳定的以太网连接，并通过弹出式快连 USB-C (最高 15 W 供电) 和 USB Type-A 等类型丰富的端口连接各类配件。



观感更舒适

在保持高效工作的同时减少眼部疲劳。100 Hz 刷新率带来流畅的动态视觉效果，换新升级的 ComfortView Plus 技术可减少有害蓝光辐射，而 99% sRGB 色彩覆盖率可为您呈现亮丽色彩。



轻松处理多任务

借助 Dell Display and Peripheral Manager，可在屏幕上排布多个应用程序，从而提高效率。



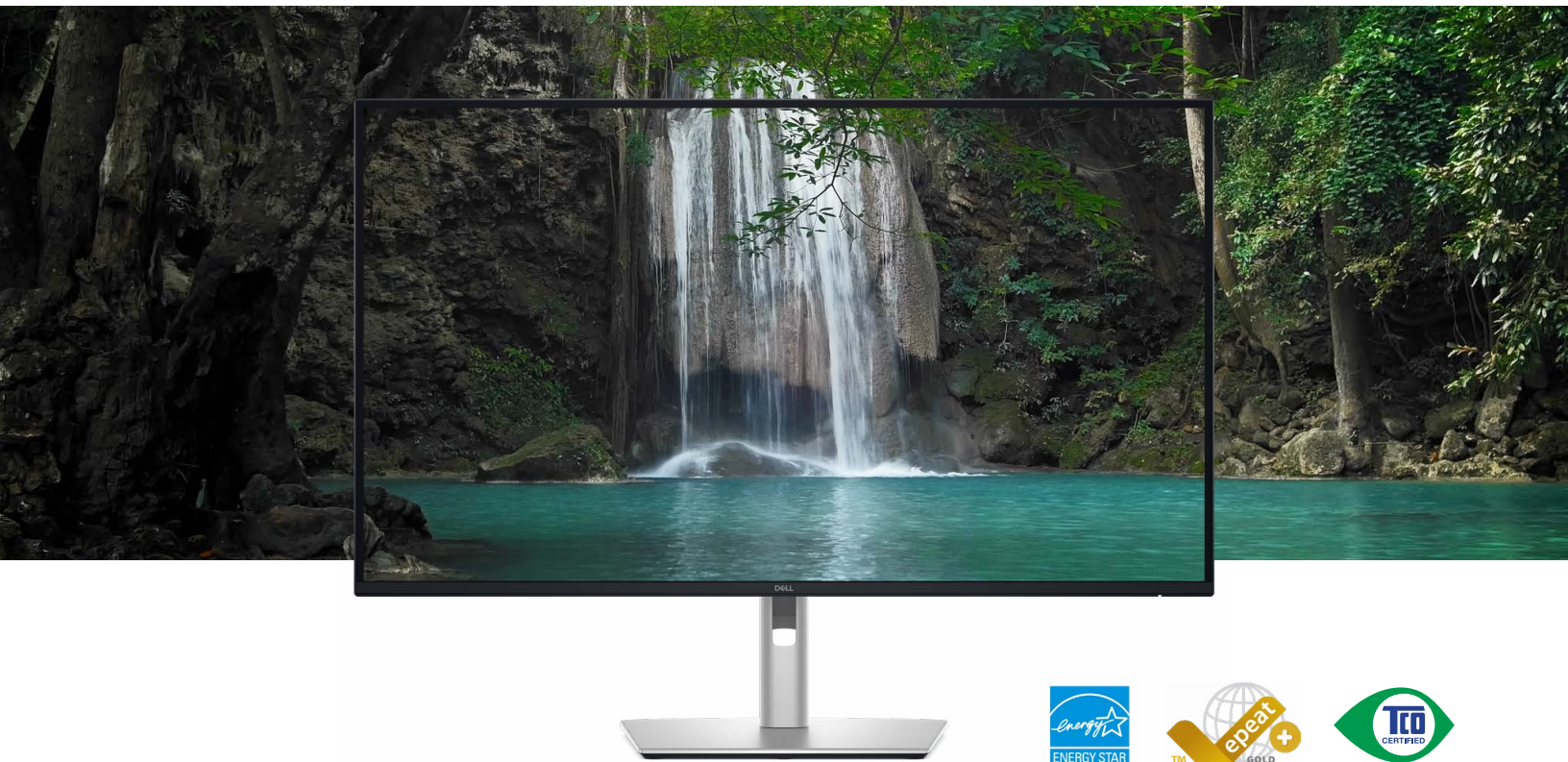
出色视界，兼顾每个视角

这款 QHD (2560 x 1440 分辨率) 显示器采用平面转换 (IPS) 技术，可在宽视角下呈现一致的图像效果，并具有 1500:1 高对比度，画质细腻入微。

▶ [单击此处了解详情。](#)

全球显示器出货量排名靠前的公司*

我们提供卓越的显示器，这些显示器历经缜密的开发流程和严格的测试，能够确保可靠的性能。出色的保修与支持选项让您高枕无忧。我们的显示器秉承先进环保理念，遵循环保标准，采用环保材料制造。



践行环保理念，奔赴绿色未来

材料创新

显示器采用精选的环保材料精心设计，包括 85% 的消费后回收塑料和闭环 ITE 衍生塑料¹、100% 回收铝²、50% 回收钢³ 和至少 20% 的回收玻璃⁴，按重量计算，回收成分占 31%⁵。使用回收材料有助于保护自然资源，降低对环境的影响。

助您无缝实现技术现代化改造

我们可以帮助您负责任且安全地淘汰旧 IT 设备，无论设备是何品牌，同时实现您的可持续发展目标。

环保标准

这款显示器荣获了 EPEAT Climate+ 金牌认证以及能源之星® 认证，并获得了最新的 TCO 认证称号。该新认证确保这款显示器采用可再生能源制造，同时符合严格的安全标准⁶。

环保包装

这款显示器的运输包装盒 100% 由可再生材料制成。我们正尽力减少塑料废物，转而采用负责任的纤维解决方案⁷。此外，通过减少包装用纸，我们每年可拯救 600 多棵树木⁸。

1 百分比是指占塑料重量的百分比。基于 2025 年 1 月所做的内部分析。高达 67% 的消费后回收塑料和高达 21% 的闭环 ITE 衍生塑料。

2 显示器支架中使用了回收铝。基于 2025 年 1 月所做的内部分析。

3 显示器屏幕和支架均采用回收钢。基于 2025 年 1 月所做的内部分析。

4 适用于 2024 年推出的所有新显示器。显示器面板中使用回收玻璃。基于 2024 年 1 月所做的内部分析。

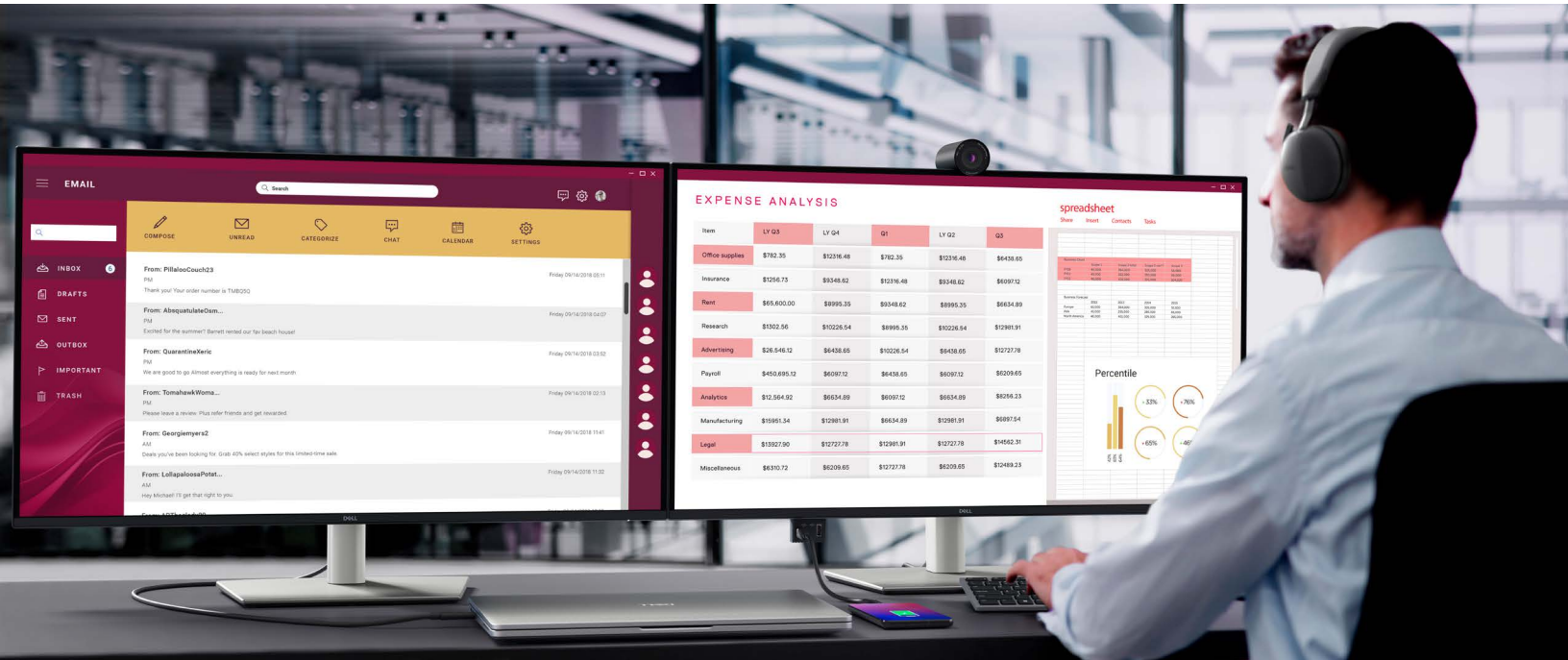
5 基于 2025 年 1 月所做的内部分析。

6 已在适用地区经过 EPEAT 认证。EPEAT 认证情况因国家/地区而异。有关各国/地区的认证状态，请访问 www.epeat.net。

7 适用于自 2023 年起上市的所有戴尔显示器。由包括 FSC 认证木材、回收材料和/或 FSC 受控木材在内的多种 FSC 来源材料制成。基于 2025 年 1 月所做的内部分析。现在采用瓦楞纸材料制作缓冲垫。

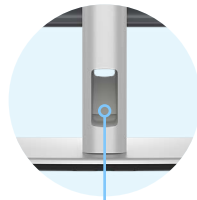
8 基于 2025 年 2 月的内部分析。适用于 2025 年发布的显示器。基于显示器类型的减少量，以及归因于快速入门指南尺寸和校准表数字化的减少量。基于以下方法计算节约的树木数量：详细计算器 | 10,000 棵树。

<https://www.omnicalculator.com/everyday-life/paper-weight>



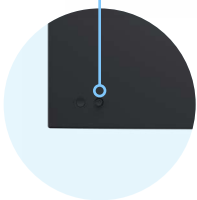
全天畅享舒适

超窄边框设计可提供无缝视觉体验，助您专心处理任务。



让工作空间整洁有序

小巧的显示器底座可腾出桌面空间，立柱还可收纳线缆，让桌面更清爽整洁。



易于使用

采用便捷的操纵杆控件浏览屏幕菜单并调整设置。

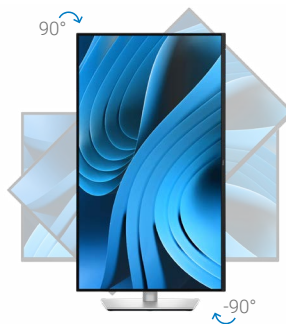


快速访问端口

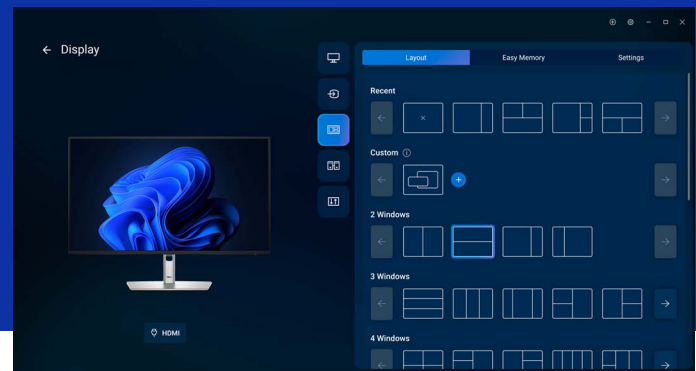
前置弹出式 USB-C (充电功率高达 15 W) 和 USB Type-A 端口可实现轻松连接。

舒适工作

兼具舒适度与时尚感，具备多项可调节功能。



Dell Display and Peripheral Manager



屏幕图像仅用于说明目的。不同显示器型号有所不同。

体验戴尔特有的创新应用，优化您的整个戴尔 PC 工作区的性能¹。

更大限度地提升工作效率

Easy Arrange 具有多个预设分区，可在各个屏幕上平铺多个应用程序，并可自定义最多五个窗口，有效增强了多任务处理能力。Easy Arrange Memory 支持手动、按计划或在启动时，保存和恢复应用程序配置文件。

自定义您的观看体验

全天舒适工作，无惧白天黑夜。它会根据您的日程安排自动设置亮度和对比度。

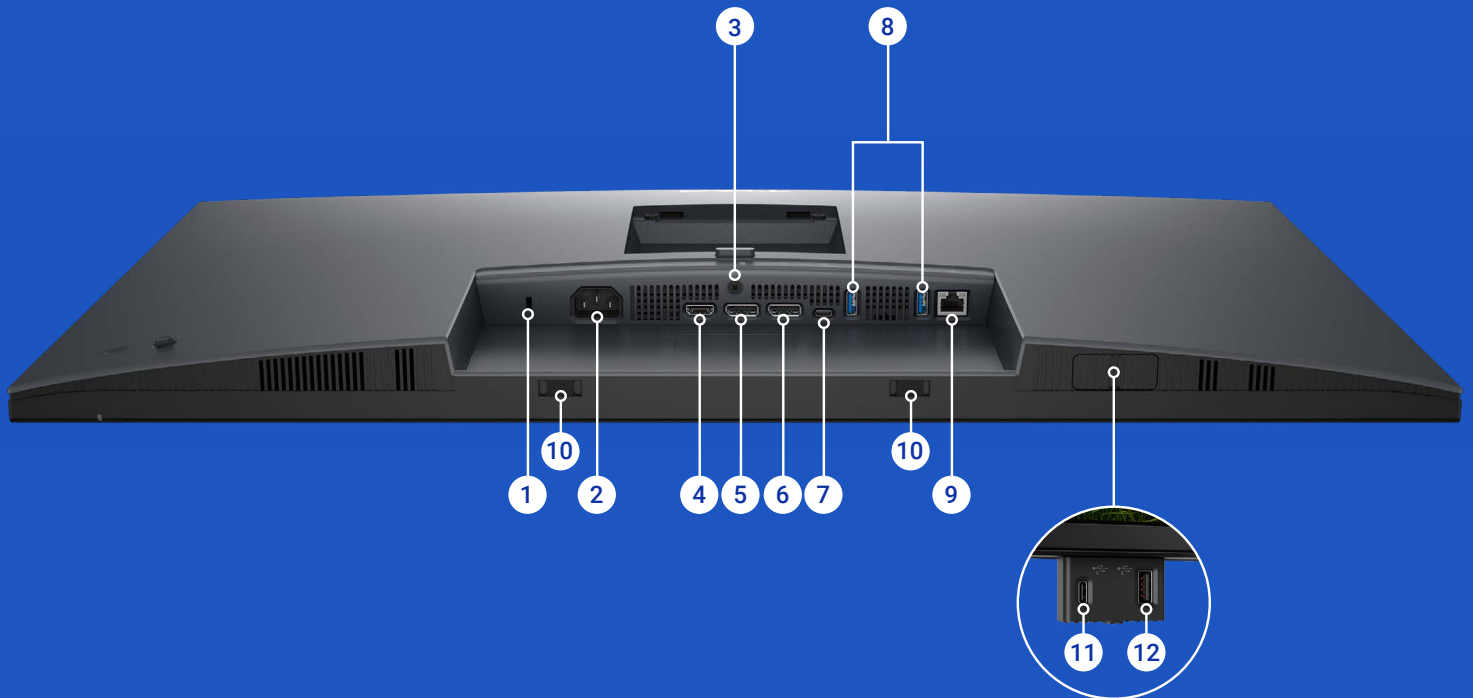
管理更轻松

它扩展了命令行界面功能，可增强对整个戴尔显示器和客户端外围设备机群的管理。

[下载 Dell Display and Peripheral Manager](#)

¹ 基于戴尔在 2024 年 12 月进行的内部分析。

端口和插槽



- | | | | |
|----------|-------------------------|-----------|--|
| 1 | 安全锁插槽 ¹ | 7 | USB-C 5 Gbps 上行端口 (DP 1.4 替代模式, 供电功率高达 90 W) |
| 2 | 电源接口 | 8 | USB 5 Gbps Type-A 下行端口 (2) |
| 3 | 支架锁插槽 | 9 | RJ45 以太网端口, 1GbE |
| 4 | HDMI | 10 | 音棒插槽 |
| 5 | DisplayPort 1.4 端口 (输入) | 11 | USB-C 5 Gbps 下行端口 (仅限数据) |
| 6 | DisplayPort 1.4 端口 (输出) | 12 | USB 5 Gbps Type-A 下行端口 |

功能特性	技术规格
型号	Dell Pro 32 Plus QHD USB-C HUB 显示器 - P3225DE
可视尺寸 (对角线)	801.00 mm (31.50 in)
面板类型	平面转换 (IPS) 技术
最大预设分辨率和刷新率	2560 x 1440, 最高 100 Hz
视角	垂直 178° 水平 178°
像素间距	0.2727 x 0.2727 毫米
每英寸像素数 (PPI)	93
对比度	1500:1 (典型值)
宽高比	16:9
背光技术	LED 边缘照明系统
亮度	350 cd/m ² (典型值)
响应时间	正常模式: 8 毫秒 (灰阶到灰阶) 快速模式: 5 毫秒 (灰阶到灰阶)
色域	sRGB 99% (CIE 1931) (典型)
色深	10.7 亿色
TÜV 眼部舒适度认证	4 星
连接	视频端口 <ul style="list-style-type: none"> 1 个 HDMI 端口 (HDCP 1.4) (支持通过 HDMI 2.1 端口实现最高 QHD 2560 x 1440 分辨率和 100 Hz 刷新率的 TMDS 传输) 1 个 Display Port 1.4 端口 (HDCP1.4) (最高支持 2560 x 1440 分辨率和 100 Hz 刷新率) 1 个支持 MST (HDCP 1.4) 的 DisplayPort (输出) 端口 USB 端口 <ul style="list-style-type: none"> 1 个 USB-C 5 Gbps 上行端口 (DisplayPort 1.4 替代模式, 供电功率高达 90 W) 1 个 USB-C 5 Gbps 下行端口 3 个 USB 5 Gbps Type-A 下行端口 以太网端口 <ul style="list-style-type: none"> 1 个 RJ45 以太网端口, 1GbE
是否支持 USB 功率传输	高达 90 W 的 USB-C 上行端口 高达 15 W 的 USB-C 下行端口
可调节性	<ul style="list-style-type: none"> 高度调节幅度 150 毫米 俯仰 -5°/+21° 侧转 -30°/+30° 沿枢轴旋转 -90°/+90°
显示器屏幕涂层	3H 硬化防眩光涂层
菊花链可用性	是
软件兼容性	适用于 Windows 的 Dell Display and Peripheral Manager (DDPM) 适用于 macOS 的 Dell Display and Peripheral Manager (DDPM)
是否支持远程资产管理	是, 使用 DDPM
运行时间支持	每天 8 小时, 每周 5 天 (8/5)
额定电压	100-240 V 交流电, 50/60 Hz, 2.8 A
功耗 ¹	0.3 W (关机模式) 0.4 W (待机模式) 0.8 W (联网待机模式) 23.1 W (开机模式) 192 W (最大值) 20.8 W (Pon) 66.5 kWh (TEC)

功能特性	技术规格
尺寸 (含支架) — 宽度	713.40 mm (28.09 in)
尺寸 (含支架) — 深度	215.00 mm (8.46 in)
尺寸 (含支架) — 高度 (展开)	619.00 mm (24.37 in)
尺寸 (含支架) — 高度 (收起)	469.00 mm (18.46 in)
尺寸 (不含支架) — 宽度	713.40 mm (28.09 in)
尺寸 (不含支架) — 深度	49.95 mm (1.97 in)
尺寸 (不含支架) — 高度	413.15 mm (16.27 in)
重量 (含包装)	12.90 公斤 (28.44 磅)
重量 (含支架组件)	9.49 公斤 (20.92 磅)
重量 (不含支架组件)	6.63 公斤 (14.62 磅)
液晶显示器安装接口	VESA (100 mm x 100 mm)
安全技术	安全锁插槽 (线缆锁另售) 防盗支架锁插槽 (至面板)
符合的标准	<ul style="list-style-type: none"> 能源之星 8.0 EPEAT Gold 和 Climate+ TCO Certified 和 TCO Certified Edge RoHS 标准 产品安全、EMC 和环境数据表 戴尔法规合规性主页 戴尔和环境 TÜV Rheinland 眼部舒适度 4 星认证 不含 BFR/PVC 的显示器 (外部线缆除外)。 符合 NFPA 99 有关泄漏电流的要求。 仅采用无碎玻璃和无汞面板。
温度范围	<ul style="list-style-type: none"> 工作温度: 0 °C 至 40 °C (32 °F 至 104 °F) 非工作温度: -20 °C 至 60 °C (-4 °F 至 140 °F)
湿度范围	<ul style="list-style-type: none"> 工作湿度: 10% 至 80% (非冷凝) 非操作: 5% 至 90% (非冷凝)
海拔高度	<ul style="list-style-type: none"> 工作海拔: 最高 5,000 米 (16,400 英尺) 非工作海拔: 最高 12,191 米 (40,000 英尺)
包含的内容	<ul style="list-style-type: none"> 带支架的显示器 电源线 1 根 DisplayPort 转 DisplayPort 1.4 线缆 — 1.80 米 1 根 USB-C 转 USB-C 10 Gbps 100 W 线缆 — 1.00 米 1 根 USB Type-C 转 Type-A 5 Gbps 线缆 — 1.80 米 QR 卡 安全、环境和法规信息 扎线带

¹ 关闭模式、待机模式和开启模式基于 ErP Lot 5 (欧盟 2019/2021 和欧盟 2019/2013) 声明数值, 符合相关法规要求。

稳如磐石的 可靠性

作为全球显示器出货量排名靠前的公司*，我们持之以恒地追求高品质和更高的客户满意度，并为此倍感自豪。

卓越面板保证

根据戴尔卓越面板保证¹，在有限硬件保修² 期内，即便只发现一个亮点，戴尔也会免费为您更换显示器。

高级更换服务

您的显示器享有 3 年期高级更换服务³，因此在 3 年有限硬件保修期² 内，如果需要更换，我们将在下一工作日为您寄送更换的显示器。

ProSupport

借助 Dell ProSupport 选项，升级至 24x7 全天候专业技术电话支持服务。⁴



* 戴尔显示器出货量连续 10 年全球排名靠前！来源：IDC 2024 年第三季度《全球 PC 显示器季度跟踪报告》。自 2014 年至 2024 年。

1 适用于 Dell UltraSharp 和 Dell Pro Plus 台式机显示器。

2 要获得有限硬件保修协议的副本，请寄信至 Dell USA LP，收信人：Warranties, One Dell Way, Round Rock, TX 78682，或访问 <https://www.dell.com/warranty>。

3 先行更换服务：在完成电话/在线诊断后，如有必要，大多数情况下，戴尔将在下一工作日为您发送更换的显示器。送货时间可能因所在位置而异，对于 55" 及更大尺寸的显示器可能也有差异。如果不能退还缺陷产品，则需要支付相关费用。请访问 dell.com/servicecontracts/global。

4 产品供应情况各不相同，请访问 www.dell.com/support 了解详细信息。区域支持的服务时间可能有所不同。非工作时间支持服务可能以非当地语言提供。

技术规格如有更改，恕不另行通知。产品供应情况因国家/地区而异。有关详情，请与戴尔代表联系。

© 2025 Dell Inc. 或其子公司。保留所有权利。Dell Technologies、Dell、EMC、Dell EMC 和其他商标为 Dell Inc. 或其子公司的商标。Dell® / EMC® / Dell EMC® 等品牌商标将有可能同时出现在戴尔易安信相关企业级产品 (包括硬件和软件) 和/或产品资料、戴尔易安信的官方网站。如果您有关戴尔易安信产品相关的任何疑问，欢迎联系您的指定客户经理。其他商标可能是其各自所有者的商标。USB Type-C® 和 USB-C® 是 USB Implementers Forum 的注册商标。Thunderbolt 和 Thunderbolt 徽标是 Intel Corporation 在美国和/或其他国家/地区的商标。