



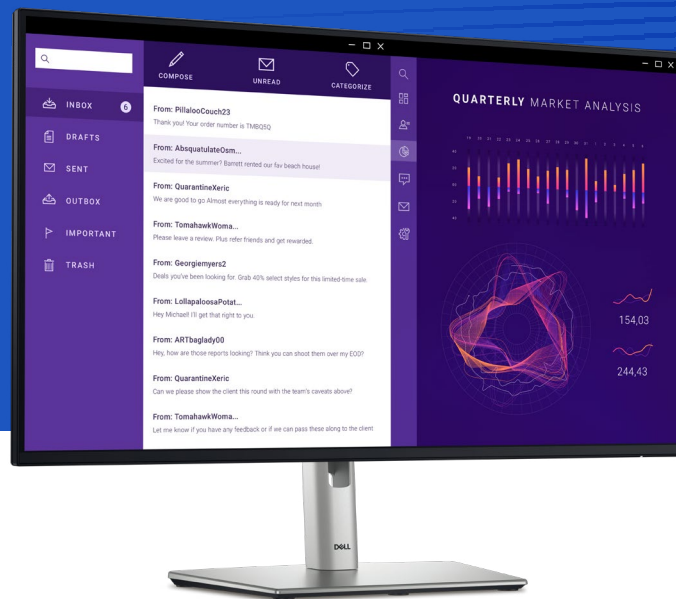
高效工作 一整天

戴尔 27 显示器 | P2725H
戴尔 27 显示器 | P2725H (不带支架)¹

全球显示器出货量领先的公司*

* 戴尔显示器出货量连续 9 年全球领先！来源：IDC 2023 年第 3 季度的《全球 PC 显示器季度跟踪报告》。自 2014 年至 2023 年。
¹ 产品提供情况可能因国家/地区而异，请联系您的戴尔代表了解更多信息。

荣获眼部舒适度 四星认证的显示器¹



使用这款 27 英寸 FHD 显示器，享受更舒适的观看体验和更顺畅的连接体验。

观感更舒适

这款显示器荣获 TÜV Rheinland® 四星眼部舒适度认证，该认证是眼部舒适度的最新行业标准，获得此项认证的显示器有助于减少眼部疲劳。

经过改进的 ComfortView Plus 内置功能可将蓝光辐射减少到 35% 以下，99% sRGB 的色彩覆盖率可呈现生动绚丽的色彩，而 100 Hz 的刷新率可提供更流畅、更清晰的动态视觉效果，为您奉上出众观看体验。

轻松连接

借助各种端口，包括 DisplayPort 1.2、VGA、HDMI 和可提供高达 15 W 功率的便捷 USB-C 端口，您可以轻松连接配件。

清晰地查看工作内容

这款显示器采用平面转换 (IPS) 技术，可提供宽广的 178°/178° 视角，让您能够从几乎任何角度以一致的色彩和图像质量查看工作内容。

对比度为 1500:1，让黑色更深邃，白色更明亮。

1 基于 TÜV Rheinland® 眼部舒适度认证。



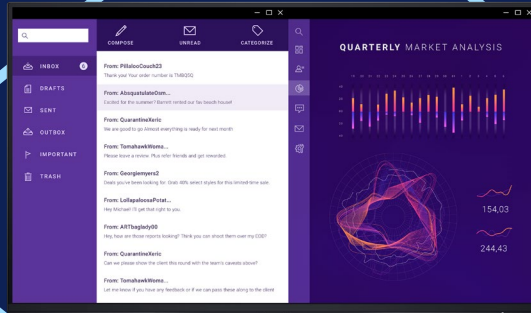
观感更舒适

保持高效工作，同时保持眼部舒适。100 Hz 刷新率带来流畅的动态视觉效果，而改进的 ComfortView Plus 技术可减少有害蓝光辐射，同时 99% sRGB 色彩覆盖率可为您呈现亮丽色彩。



出色视界，兼顾每个视角

这款 FHD 显示器采用平面转换 (IPS) 技术，可在宽视角下呈现一致的图像效果，并具有 1500:1 对比度，让画质细腻入微。



轻松处理多任务

借助 Dell Display Manager，您可以在屏幕上排布多个应用程序，从而提高效率。



轻松连接

借助多种端口，包括可提供高达 15 W 功率的便捷 USB-C 下行端口，您可以轻松连接配件。

▶ [单击此处了解详情。](#)

全球显示器出货量领先的公司*

我们提供卓越的显示器，这些显示器历经缜密的开发流程和严格的测试，能够确保可靠的性能。出色的保修与支持选项让您高枕无忧。我们的显示器秉承先进环保理念，遵循环保标准，采用环保材料制造。

* 戴尔显示器出货量连续 9 年全球领先！来源：IDC 2023 年第 3 季度的《全球 PC 显示器季度跟踪报告》。自 2014 年至 2023 年。



践行环保理念，奔赴绿色未来

环保材料

采用环保材料精心打造，包括 85% 的回收塑料¹（含消费后回收塑料和闭环 ITE 衍生塑料）、50% 的回收钢²、100% 的回收铝³和至少 20% 的回收玻璃。³

包装创新

运输包装减少了塑料含量⁴，且包装箱 100% 由可回收的再生材料制成。⁵ 戴尔正改用材料完全来自纤维的缓冲垫解决方案，以降低对环境的影响。

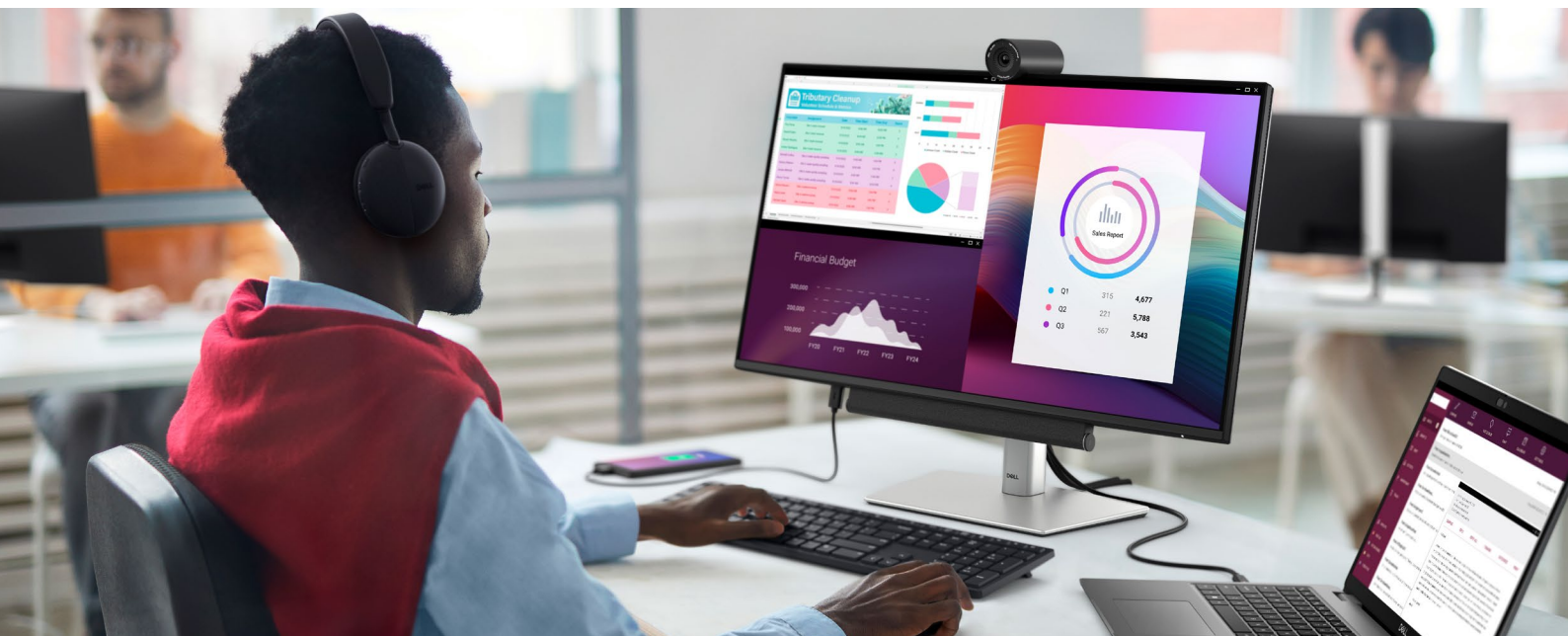
更高的标准

Dell Technologies 拥有种类丰富的已获得 EPEAT Climate+ 认证的显示器产品组合。⁶ 这款显示器符合严苛的环保标准，并获得了 EPEAT Gold 和 Climate+ 认证，后者代表着脱碳方面的行业最佳实践。⁷

节能设计

使用 Dell Display Manager 中的 PowerNap 模式，可将能耗降低多达 14.8%。⁸

1 百分比为回收塑料重量占系统塑料重量的比例，可能因型号而异。60% 消费后回收塑料，25% 闭环 ITE 衍生塑料。ITE 衍生消费后回收塑料：欧盟指令 2012/19/EU (WEEE 指令) 40 附件 II 第 3 部分 IT 和电信设备类别下列废弃产品的衍生材料和废弃电视衍生材料。基于 2024 年 1 月进行的内部分析。
2 100% 回收铝：显示器支架。50% 回收钢：显示器外壳。基于 2024 年 1 月进行的内部分析。
3 适用于 2024 年推出的所有新显示器。显示器面板中使用回收玻璃。基于 2024 年 1 月进行的内部分析。
4 基于 2024 年 1 月进行的内部分析。适用于 2024 年推出的所有新款 P 系列和 S 系列显示器。由于弃用 EPE 泡沫，塑料使用量平均减少了 22%。
5 适用于自 2023 年起上市的所有戴尔显示器。由来自 FSC 认证木材、回收材料和/或 FSC 受控木材的 FSC 混合来源材料制成。基于 2023 年 8 月进行的内部分析。
6 基于在所有适用国家/地区获得的 EPEAT Climate+ 称号。已在适用地区经过 EPEAT 认证。EPEAT 认证情况因国家/地区而异。有关各国家/地区的认证状态和等级，请访问 www.epeat.net。数据截至 2023 年 10 月。
7 基于 2023 年 11 月进行的内部分析。基于在所有适用国家/地区获得的 EPEAT Climate+ 称号。已在适用地区经过 EPEAT 认证。EPEAT 认证情况因国家/地区而异。有关各国家/地区的认证状态和等级，请访问 www.epeat.net。
8 此计算结果假设每天使用显示器 10 个小时，其中 1.5 小时为空闲时间（即显示器处于睡眠模式，设备屏幕保护程序开启）。基于 2023 年 5 月进行的内部分析。



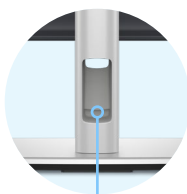
全天畅享舒适

借助超窄边框设计，获得无缝的观看体验，专心处理任务。



易于使用

使用便捷的操纵杆控件浏览屏幕菜单并调整设置。



保持工作空间整洁有序

小巧的显示器底座可腾出桌面空间，还能将线缆收入立柱中，让视野中只有整洁的桌面。¹

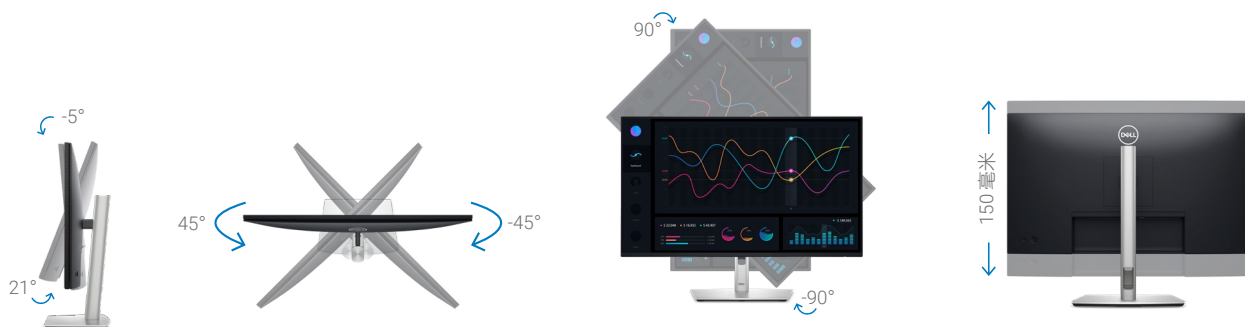


访问便捷

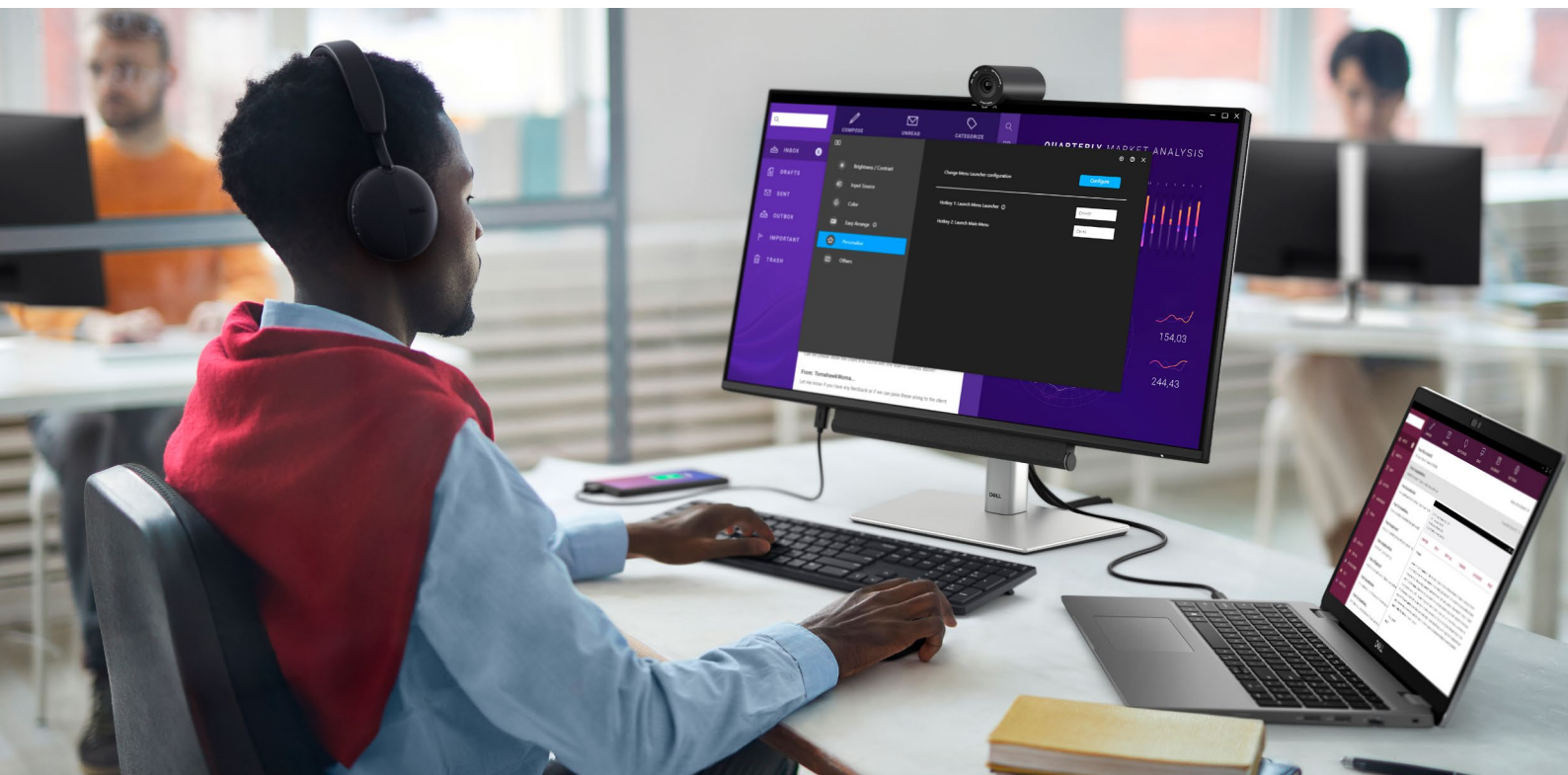
USB-C 下行端口支持快速数据传输和高达 15 W 的供电功率。

舒适工作

这款显示器可俯仰¹、侧转¹、沿枢轴调整¹，还可调整高度¹（最高 150 毫米），为您带来专属舒适体验。



¹ 不适用于戴尔 27 显示器 - P2725H (不带支架)。



Dell Display Manager

具备丰富功能，可用于排布屏幕布局、自定义显示器设置并简化管理，从而助您提高效率。

高效进行多任务处理

EasyArrange 可以帮助您排布屏幕布局，而 EasyArrange Memory 则可以保存屏幕布局样式。

轻松管理

具有全面的远程自动管理功能，并且可兼容多个工具，协助您管理一组显示器。¹

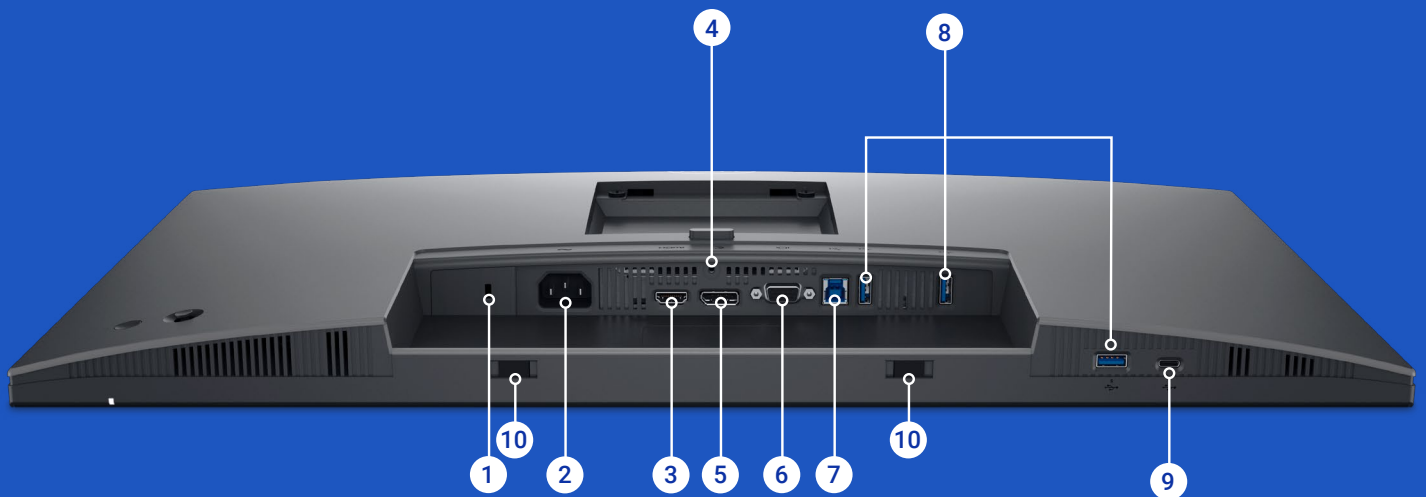
个性定制，便捷使用

使用菜单启动程序和热键，快速访问您喜爱的各种特性和功能。

[下载 Dell Display Manager](#)

¹ 包括 SCCM/InTune 和命令行界面脚本在内的多种工具。

端口和插槽



- 1 安全锁插槽¹
- 2 电源接口
- 3 HDMI 端口
- 4 支架锁插槽
- 5 DisplayPort 1.2 端口
- 6 VGA 端口

- 7 USB 3.2 Gen1 Type-B 上行端口
- 8 3 个 USB 3.2 Gen1 Type-A 下行端口
- 9 USB 3.2 Gen1 Type-C 下行端口
(高达 15 W 功率传输)
- 10 音棒插槽

1 基于 Kensington 安全插槽™

功能特性	技术规格
型号	戴尔 27 显示器 - P2725H
对角线可视尺寸	68.60 厘米 (27.0 英寸)
预设显示区域 (水平 X 垂直)	597.89 x 336.31 毫米 (23.54 x 13.24 英寸)
面板类型	平面转换 (IPS) 技术
显示器屏幕涂层	3H 硬化防眩光涂层
最大预设分辨率	1920 x 1080
刷新率	最高 100 Hz
视角	垂直 178°/水平 178°
像素间距	0.3114 x 0.3114 毫米
每英寸像素数 (PPI)	81.57
对比度	1,500: 1 (典型值)
宽高比	16:9
背光技术	LED 边缘照明系统
亮度	300 cd/m ² (典型值)
响应时间	5 毫秒灰阶响应时间 (快速模式) 8 毫秒灰阶响应时间 (正常模式)
色彩支持	色域: 99% sRGB 色深: 最高 1,670 万色
是否获得 TÜV 眼部舒适度认证	是, 获得四星认证
是否采用无闪烁技术	是
连接	<ul style="list-style-type: none"> • 1 个 HDMI 1.4 端口 (HDCP 1.4) (最高支持 FHD 1920 x 1080 100 Hz TMDS, 符合 HDMI 1.4 规范) • 1 个 DP 1.2 端口 (HDCP 1.4) • 1 个 VGA 端口 • 1 个 USB 3.2 Gen1 Type-B 上行端口 • 3 个 USB 3.2 Gen1 Type-A 下行端口 • 1 个 USB 3.2 Gen1 Type-C 下行端口, 支持高达 15 W 功率传输 (仅传输数据)
是否支持 USB 功率传输	是, 通过 USB-C 下行端口实现, 高达 15 W
可调节性	高: 最大 150 毫米 (5.9") 俯仰: -5°~21° 侧转: -45°~45° 沿枢轴调整: -90°~90°
是否兼容 DELL DISPLAY MANAGER	是, 支持 EasyArrange 功能
是否支持远程资产管理	是
规格 — 服务/支持详情	3 年期有限硬件保修, 含高级更换服务和卓越面板保证

功能特性	技术规格
额定电压	100 VAC 至 240 VAC/50 Hz 或 60 Hz ± 3 Hz/1.5 A (典型值)
功耗 (工作状态) (典型值)	0.3 W (关机模式) 0.3 W (待机模式) 15.8 W (开机模式) 74 W (最大值) 12.9 W (Pon) 41.3 kWh (TEC)
音频输出	可选配音棒 (单独销售)
带支架高度 (收起 ~ 展开)	384.56 ~ 534.56 毫米 (15.14" ~ 21.05")
含支架宽度	610.68 毫米 (24.04")
含支架深度	192.28 毫米 (7.57")
不含支架高度	354.71 毫米 (13.97")
不含支架宽度	610.68 毫米 (24.04")
不含支架深度	50.03 毫米 (1.97")
重量 (仅含面板 — 支持 VESA 安装)	4.03 千克 (8.88 磅)
重量 (含包装)	8.47 千克 (18.67 磅)
安全性	安全锁插槽 (基于 Kensington 安全插槽™)
符合的标准	<ul style="list-style-type: none"> • 能源之星® 认证显示器 • EPEAT® GOLD • EPEAT® Climate+ • TCO Certified 显示器 • TCO Certified Edge • 符合 RoHS 标准 • 不含 BFR/PVC 的显示器 (外部线缆除外) • 采用无碎玻璃且不含汞 (仅面板)
液晶显示器安装接口	VESA (100 x 100 毫米)
温度范围	工作温度: 0 °C ~ 40 °C (32 °F ~ 104 °F) 非工作温度: -20 °C ~ 60 °C (-4 °F ~ 140 °F)
湿度范围	工作湿度: 10% ~ 80% (非冷凝) 非工作湿度: 5% ~ 90% (非冷凝)
海拔高度	工作海拔: 最高 5,000 米 (16,404 英尺) 非工作海拔: 最高 12,192 米 (40,000 英尺)
包装清单	1 块显示器面板 1 个支架立柱和底座 1 根电源线 1 根 DP 转 DP 线缆, 1.8 米 1 根 USB 3.2 Gen1 Type A 转 B (上行) 线缆, 1.8 米 1 根 HDMI 转 HDMI 线缆, 1.8 米 (仅限部分国家/地区) 1 份快速设置指南 1 份安全、环境和法规信息

功能特性	技术规格
型号	戴尔 27 显示器 - P2725H (不带支架) ¹
对角线可视尺寸	68.60 厘米 (27.0 英寸)
预设显示区域 (水平 X 垂直)	597.89 x 336.31 毫米 (23.54 x 13.24 英寸)
面板类型	平面转换 (IPS) 技术
显示器屏幕涂层	3H 硬化防眩光涂层
最大预设分辨率	1920 x 1080
刷新率	最高 100 Hz
视角	垂直 178°/水平 178°
像素间距	0.3114 x 0.3114 毫米
每英寸像素数 (PPI)	81.57
对比度	1,500:1 (典型值)
宽高比	16:9
背光技术	LED 边缘照明系统
亮度	300 cd/m ² (典型值)
响应时间	5 毫秒灰阶响应时间 (快速模式) 8 毫秒灰阶响应时间 (正常模式)
色彩支持	色域: 99% sRGB 色深: 最高 1,670 万色
是否获得 TÜV 眼部舒适度认证	是, 获得四星认证
是否采用无闪烁技术	是
连接	<ul style="list-style-type: none"> • 1 个 HDMI 1.4 端口 (HDCP 1.4) (最高支持 FHD 1920 x 1080 100 Hz TMDS, 符合 HDMI 1.4 规范) • 1 个 DP 1.2 端口 (HDCP 1.4) • 1 个 VGA 端口 • 1 个 USB 3.2 Gen1 Type-B 上行端口 • 3 个 USB 3.2 Gen1 Type-A 下行端口 • 1 个 USB 3.2 Gen1 Type-C 下行端口, 支持高达 15 W 功率传输 (仅传输数据)
是否支持 USB 功率传输	是, 通过 USB-C 下行端口实现, 高达 15 W
是否兼容 DELL DISPLAY MANAGER	是, 支持 EasyArrange 功能
是否支持远程资产管理	是
规格 — 服务/支持详情	3 年期有限硬件保修, 含高级更换服务和卓越面板保证

功能特性	技术规格
额定电压	100 VAC 至 240 VAC/50 Hz 或 60 Hz ± 3 Hz/1.5 A (典型值)
功耗 (工作状态) (典型值)	0.3 W (关机模式) 0.3 W (待机模式) 15.8 W (开机模式) 74 W (最大值) 12.9 W (Pon) 41.3 kWh (TEC)
音频输出	可选配音棒 (单独销售)
不含支架高度	354.71 毫米 (13.97")
不含支架宽度	610.68 毫米 (24.04")
不含支架深度	50.03 毫米 (1.97")
重量 (仅含面板 — 支持 VESA 安装)	4.03 千克 (8.88 磅)
重量 (含包装)	6.80 千克 (14.99 磅)
安全性	安全锁插槽 (基于 Kensington 安全插槽™)
符合的标准	<ul style="list-style-type: none"> • 能源之星® 认证显示器 • EPEAT® GOLD • EPEAT® Climate+ • TCO Certified 显示器 • TCO Certified Edge • 符合 RoHS 标准 • 不含 BFR/PVC 的显示器 (外部线缆除外) • 采用无碎玻璃且不含汞 (仅面板)
液晶显示器安装接口	VESA (100 x 100 毫米)
温度范围	工作温度: 0 °C ~ 40 °C (32 °F ~ 104 °F) 非工作温度: -20 °C ~ 60 °C (-4 °F ~ 140 °F)
湿度范围	工作湿度: 10% ~ 80% (非冷凝) 非工作湿度: 5% ~ 90% (非冷凝)
海拔高度	工作海拔: 最高 5,000 米 (16,404 英尺) 非工作海拔: 最高 12,192 米 (40,000 英尺)
包装清单	1 块显示器面板 1 根电源线 1 根 DP 转 DP 线缆, 1.8 米 1 根 USB 3.2 Gen1 Type A 转 B (上行) 线缆, 1.8 米 1 根 HDMI 转 HDMI 线缆, 1.8 米 (仅限部分国家/地区) 1 份快速设置指南 1 份安全、环境和法规信息

¹ 产品提供情况可能因国家/地区而异, 请联系您的戴尔代表了解更多信息。

品质可靠， 稳如磐石

作为全球显示器出货量领先的公司*，戴尔坚持不懈地追求高品质和更高的客户满意度，并引以为傲。

卓越面板保证

根据戴尔卓越面板保证¹，在有限硬件保修² 期内，即便只发现一个亮斑，戴尔也会免费为您更换显示器。

高级更换服务

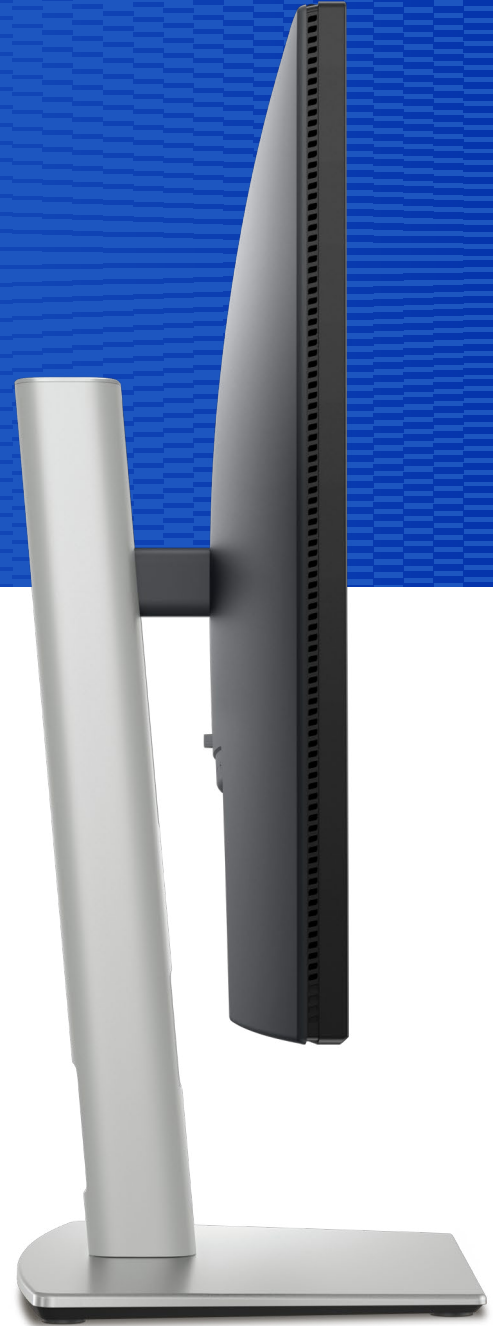
您的显示器享有 3 年期高级更换服务³，因此在 3 年有限硬件保修期² 内，如果需要更换，我们将在下一工作日为您寄送更换的显示器。

ProSupport

借助 Dell ProSupport 选项，升级至 24x7 全天候专业技术电话支持服务。⁴

出众集成效果

戴尔显示器经过精心设计，可与我们的 PC 和配件无缝配合使用。请访问支持页面，了解更多信息。



* 戴尔显示器出货量连续 9 年全球领先！来源：IDC 2023 年第 3 季度的《全球 PC 显示器季度跟踪报告》。自 2014 年至 2023 年。

1 适用于戴尔 UltraSharp、P 系列和 C 系列台式机显示器。

2 要获得有限硬件保修协议的副本，请寄信至 Dell USA LP，收信人：Warranties, One Dell Way, Round Rock, TX 78682，或访问 <https://www.dell.com/warranty>。

3 高级更换：在完成电话/在线诊断后，如有必要，戴尔将在下一工作日为您发送更换的显示器。送货时间可能因所在位置而异，对于 55" 及更大尺寸的显示器可能也有差异。如果不能退回缺陷产品，则需要支付相关费用。请访问 [dell.com/servicecontracts/global](https://www.dell.com/servicecontracts/global)。

4 产品供应情况各不相同，请访问 www.dell.com/support 了解详细信息。在某些国家/地区，区域内支持的工作时间可能会有所不同。非工作时间支持服务可能以非当地语言提供。

技术规格如有更改，恕不另行通知。产品供应情况因国家/地区而异。有关详情，请与戴尔代表联系。

© 2024 Dell Inc. 或其子公司。保留所有权利。Dell Technologies、Dell、EMC、Dell EMC 和其他商标为 Dell Inc. 或其子公司的商标。其他商标可能是其各自所有者的商标。USB Type-C® 和 USB-C® 是 USB Implementers Forum 的注册商标。Thunderbolt 和 Thunderbolt 标识是 Intel Corporation 在美国和/或其他国家/地区的商标。